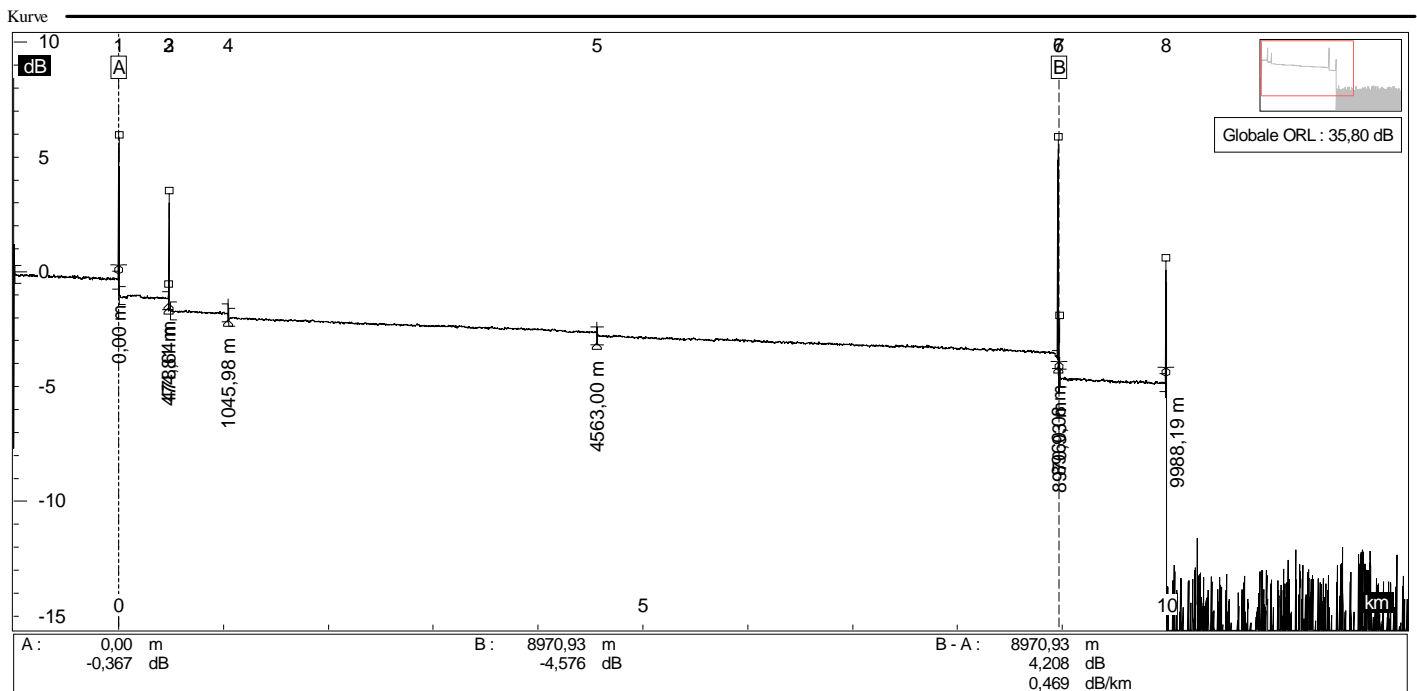


Datei: 012_1550_oe_ps_sonnenhof_ps_mu_selbach.sor Gerät: MTS 4000 Num. 8576
 Datum: 29.01.2015 11:21:35 Modul: 4126 MP Num. 10153

Einstellung
 Technik: Swen Enguita Richtig: A->E Reflexionsschwelle: -81,00 dB
 ANFANG: Anfang: PS Sonnenhof
 Kabel: Ende: PS Muselbach
 Faser: 12 Wellenlänge (nm): 1550
 Farbe: Index: 1,468000
 ENDE: Puls (ns): 10
 Kabel: Bereich (km): 20,197
 Faser: 12 ErfZeit: 30s
 Farbe: Auflösung: 64,00 cm

Kommentar:
 Kommentare:
 Job:



Ereignis (8)	Distanz (m)	Dämpfung (dB)	Reflexion (dB)	Steigung (dB/km)	Rel. Entf. (m)	Section loss (dB)	Gesamtverlust (OTDR) (dB)
1	0,00	0,732	-56,79	0,180	1001,95		
2	474,81	0,000	-81,96	0,223	474,81	0,110	0,110
3	478,64	0,544	-60,36		3,83	0,000	0,110
4	1045,98	0,203		0,201	567,34	0,115	0,769
5	4563,00	0,153		0,173	3517,02	0,610	1,582
6	8960,08	1,014	-50,37	0,164	4397,08	0,776	2,511
7	8970,93	0,090	-69,87		10,85	0,000	3,525
8	9988,19		-58,56	0,194	1017,26		